

**ECOCONTAINER s.r.l**

**Via D. Terzi n° 39**

**25080 Nuvolento**

**Brescia- Italy**

***MANUALE D'ISTRUZIONE PER L'USO***

***COMPATTATORE SCARRABILE***

***Modello: P.1***

**Ce**

**ATTENZIONE /**

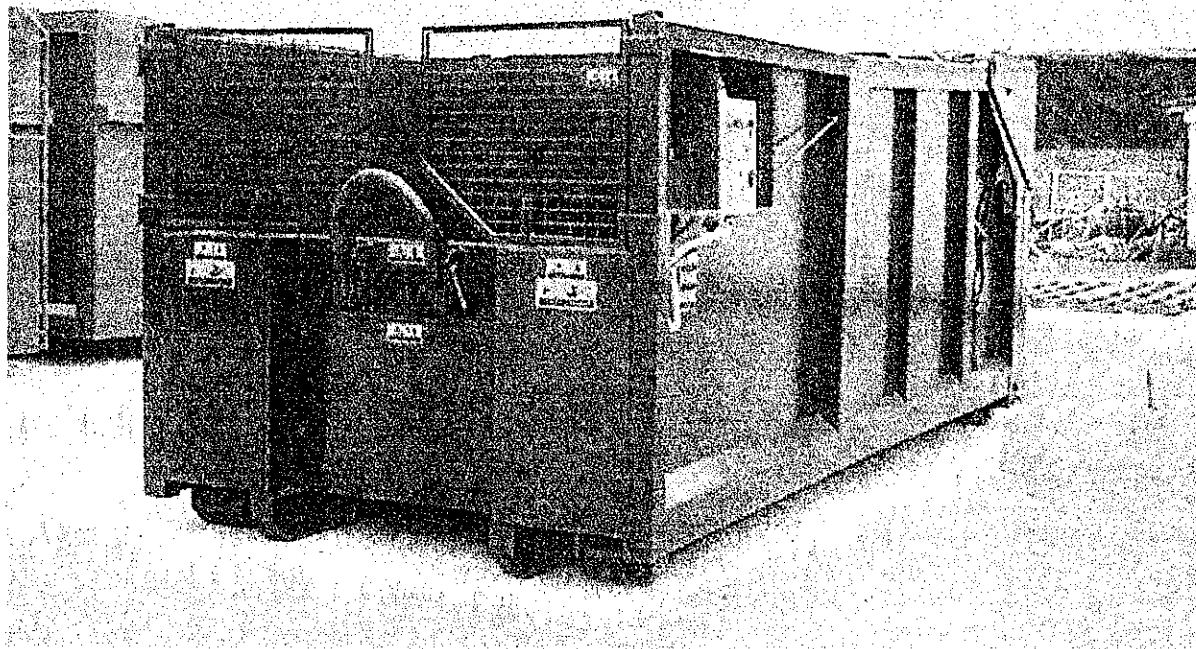
**PRIMA DELLA MESSA IN SERVIZIO DELLA MACCHINA,**

**LEGGERE ATTENTAMENTE IL MANUALE**

**D'ISTRUZIONI**



UNA COPIA DEL PRESENTE MANUALE E DEGLI ALLEGATI DEVE SEMPRE ESSERE DISPONIBILE PER LA CONSULTAZIONE DA PARTE DEL PERSONALE ADDETTO ALLA MACCHINA E QUINDI DEVE ESSERE CONSERVATA PRESSO IL COMPATTATORE, IN POSIZIONE BEN VISIBILE E PROTETTA DA UNA ADEGUATA CUSTODIA CHE NE IMPEDISCA IL DETERIORAMENTO.



STATO DI REVISIONE DEL MANUALE

EDIZIONE	1°	GENNAIO 2002
REVISIONE	-	GENNAIO 2002
VISTO E APPROVATO	-	GENNAIO 2002

# INDICE

1) INTRODUZIONE	pag.4
2) SEGNALETICA DI PERICOLO E DI AVVERTIMENTO	" 5
3) DATI DEL FABBRICANTE DELLA MACCHINA	" 8
4) RIEPILOGO DEI DATI DELLA MARCATURA DELLA MACCHINA	" 9
5) COME UTILIZZARE E CONSERVARE IL MANUALE	" 10
6) AVVERTENZE RIGUARDANTI LA SICUREZZA	" 13
7) DESCRIZIONE TECNICA DELLA MACCHINA	" 22
8) TRASPORTO E MOVIMENTAZIONE DELLA MACCHINA	" 43
9) POSIZIONAMENTO DELLA MACCHINA	" 48
10) ISTRUZIONI PER L'USO DELLA MACCHINA	" 50
11) ISTRUZIONI PER LA MANUTENZIONE	" 60
12) RICERCA GUASTI	" 65
13) SMANTELLAMENTO DELLA MACCHINA	" 67
14) GARANZIA	" 69
15) SCHEMI ELETTRICI	" 70

## 1 - INTRODUZIONE

\* IL PRESENTE MANUALE E' LA VOSTRA GUIDA PER L'USO. LA MANUTENZIONE, LA RIPARAZIONE E LO SMALTIMENTO DEL COMPATTATORE SCARRABILE

\* VI RACCOMANDIAMO DI SEGUIRE SCRUPolosAMENTE LE PRESCRIZIONI, I CONSIGLI E LE INDICAZIONI IN ESSO CONTENUTE IN QUANTO LA SICUREZZA DEL PERSONALE ADDETTO, IL BUON FUNZIONAMENTO DELLA MACCHINA E LA SUA DURATA NEL TEMPO, DIPENDONO DALL'USO CORRETTO E DELL'APPLICAZIONE DELLE NORME DI COMPORTAMENTO INDICATE

\* IL MANUALE CHE COSTITUISCE PARTE INTEGRANTE DELLA MACCHINA, DEVE PERTANTO ESSERE ATTENTAMENTE CONSULTATO DAGLI OPERATORI ADDETTI E SCRUPolosAMENTE CONSERVATO PRESSO LA MACCHINA, IN POSIZIONE BEN VISIBILE E CUSTODITO IN MODO ADEGUATO ONDE EVITARE DETERIORAMENTI E SMARRIMENTI.

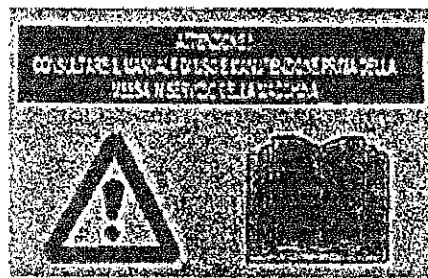
\* IN PRESENZA DI QUALSIASI SITUAZIONE DI DIFFICOLTA', O INPREVISTO DI QUALSIASI NATURA, RIGUARDANTE IL FUNZIONAMENTO DELLA MACCHINA, VI RICORDIAMO DI CONTATTARE IMMEDIATAMENTE IL SERVIZIO CLIENTI DELLA DITTA "ECOCONTAINER" CHE E' SEMPRE A VOSTRA DISPOSIZIONE PER CHIARIMENTI, E SE RICORRE LA NECESSITA' PER RAPIDI INTERVENTI.

\* LA DITTA "ECOCONTAINER" DECLINA PERTANTO OGNI RESPONSABILITA' DIRETTA, E INDIRETTA A PERSONE COSE, CAUSATA E DERIVANTE DA USO NON CORRETTO E DA MANCATA O INADEGUATA MANUTENZIONE DELLA MACCHINA.

2 - SEGNALETICA DI PERICOLO E DI AVVERTIMENTO



ATTENZIONE!!! - QUANTO EVIDENZIATO CON QUESTO SIMBOLO RIGUARDA LA SICUREZZA



ATTENZIONE !!! - LEGGERE ATTENTAMENTE IL MANUALE D'USO



ATTENZIONE !!! - PERICOLO PER GLI ARTI SUPERIORI



ATTENZIONE !!! - PERICOLO PER GLI ARTI INFERIORI

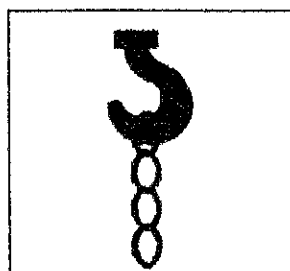
PERICOLO! – NON SOSTARE VICINO ALLA ZONA DEL PORTELLONE DEL COMPATTATORE



PERICOLO! – NON SOSTARE NELLA ZONA DEL PRRNO DI AGGANCIO DEL COMPATTATORE



PERICOLO! – VIETATO RIMUOVERE A MACCHINA IN SERVIZIO I CARTER DI PROTEZIONE



PERICOLO! – USARE PER IL SOLLEVAMENTO DELLA MACCHINA

**SI**



EFFETTUARE IL CARICO  
DEL COMPATTATORE  
DA PIATTAFORMA CON  
BALAUSTRINA DI RIPARO

**NO**



MAI EFFETTUARE IL CARICO  
DEL COMPATTATORE  
DA PIATTAFORMA SENZA  
BALAUSTRINA DI RIPARO

**PERICOLO !!! E' VIETATO IL CARICO DA PIATTAFORMA SENZA BALESTRA**

**SI**



EFFETTUARE IL CARICO  
DEL COMPATTATORE  
SOLO DA TERRA

**NO**



MAI EFFETTUARE IL CARICO  
DEL COMPATTATORE  
DA PIANI RIALZATI

**PERICOLO !!! E' VIETATO IL CARICO DA PIANI RIALZATI**

**3) DATI DEL FABBRICANTE DELLA MACCHINA**

**# FABBRICANTE:**

**ECOCONTAINER S.R.L.  
Via Dott. Adolfo Terzi, 39  
25080 NUVOLENTO (BS)**

**# N° telefono:**

**030-6919075**

**# N° fax:**

**030-6916056**

**# P.iva e codice fiscale:**

**02274730981**



4) RIEPILOGO DEI DATI DELLA MARCATURA DELLA MACCHINA

**ECOCONTAINER** S.R.L.  
NUVOLENTO (BS) Via Dott. Terzi, 39  
Tel. 030 6919075 - Fax 030 6916056



Macchina : COMPATTATORE SCARRABILE

Modello : ECB M16 Matricola N°: ECB 001

Anno : 06 / 2002 Tara Kg : 3.780

Massa complessiva a carico Kg: 10.000

Tensione di alimentazione Volt: 380

Potenza massima assorbita KW: 5,5

Pressione max di lavoro bar: 130

## 5) COME UTILIZZARE E CONSERVARE IL MANUALE

# Il manuale d'istruzioni e d'uso e' indirizzato a:

- Proprietario della macchina
- Operatore addetto al posizionamento e installazione
- Operatore utente alla macchina
- Operatore addetto alla pulizia
- Operatore addetto alla manutenzione
- Operatore addetto alla riparazione
- Operatore addetto allo smantellamento

# Il manuale serve per:

- Indicare le modalita' d'uso della macchina, previste dalle condizioni di progetto, e le caratteristiche tecniche
- Dare tutte le informazioni ed istruzioni necessarie per l'avviamento, la messa in funzione, l'uso e la pulizia
- Istruire e informare gli operatori, informare sulla movimentazione, installazione nell'area di lavoro guidare gli interventi di manutenzione e riparazione, facilitare la richiesta deiricambi, fornire indicazioni ed avvertimenti in merito ai rischi residui, indicare le modalita' di smaltimento.

# Limiti di utilizzo del manuale:

- La macchina e' destinata ad un uso professionale e quindi il manuale di istruzioni non puo' mai sostituirsi ad una adeguata esperienza pratica dell'operatore.

# Richiamo a legislazione specifica:

- L'uso della macchina , se in locali chiusi , o in particolari condizioni, deve essere fatto anche nell'osservanza delle norme previste in merito alla sicurezza dei luoghi di lavoro.

# Importanza del manuale:

° Il presente manuale deve essere considerato a tutti gli effetti parte integrante della macchina e deve essere conservato per futuri riferimenti fino allo smantellamento della macchina .

# Conservazione del manuale:

° Il presente manuale di istruzioni ed d' uso deve essere conservato in un luogo riparato ed facilmente accessibile ,ed essere facilmente a portata di mano per la consultazione :

# Richiesta di un nuovo manuale:

° Nel caso dello smarrimento o danneggiamento del manuale ,l'utilizzatore puo' richiedere al costruttore una nuova copia indicando i dati della macchina seguenti:

- Modello
- Tipo
- N° di matricola
- Anno di costruzione

# Aggiornamento del manuale:

° Il fabbricante si riserva il diritto di aggiornare la produzione e con essa il relativo manuale d' istruzione per l'uso, senza l'obbligo di aggiornare produzioni e manuali precedenti.

# Informazioni e chiarimenti supplementari:

° Il proprietario ,l'utente,l'operatore, il manutentore il riparatore e lo smantellatore possono quando necessario contattare il costruttore per richiedere chiarimenti e informazioni supplementari per il corretto utilizzo della macchina e su eventuali modalita di intervento e manutenzione o riparazione sulla corretta installazione.

# Decadenza del manuale:

° Il costruttore si ritiene sollevato da ogni eventuale responsabilita' nel caso si verifichi:

- ^ Uso improprio della macchina.
- ^ Uso della macchina da parte del personale non addestrato.
- ^ Gravi negligenze nella manutenzione ordinaria.
- ^ Utilizzo di ricambi non originali e non specifici per il modello.
- ^ Modifiche e interventi non autorizzati
- ^ Mancata osservanza delle istruzioni contenute nel presente manuale.
- ^ Uso contrario delle norme di sicurezza in vigore nei suoi luoghi di lavoro.
- ^ Uso contrastante con norme nazionali applicabili alla macchina.
- ^ Eventi eccezionali.

## 6) AVVERTENZE RIGUARDANTI LA SICUREZZA

### 6.1 - PREMESSA



° La macchina e' stata progettata e costruita' in conformita' alle normative di sicurezza attualmente in vigore e' comunque buona norma di comportamento tenere presente che ogni organo in movimento puo' essere fonte di rischio.



° Non usare mai la macchina quando non si e' in perfette condizioni fisiche e non sottovalutare mai le operazioni che devono essere eseguite, anche se le stesse sono ripetitive .  
Rimanere sempre concentrati ed attenti durante l'uso operativo del compattatore, le distrazioni favoriscono gli Incidenti e gli infortuni.

### 6.2 - PRESCRIZIONI PER LA RIMOZIONE DELLA CARTERATURA



° Non rimuovere mai le carterature fisse, imbullonate, a macchina in moto, rimontare sempre ,al termine di qualsiasi intervento . Le medesime nella loro posizione riattivando correttamente la bullonatura di fissaggio



- I carter fissati con bullonatura non sono protetti da micro-interruttori ,la loro rimozione non arresta pertanto il funzionamento della macchina.
- Si prescrive quindi ,per la loro rimozione, che la macchina sia arrestata e posta fuori servizio.
- La messa fuori servizio della macchina prevede le seguenti operazioni:
  - 1 agire sull'interruttore della rete togliendo tensione al cavo di collegamento con il quadro.
  - 2 Staccare la spina dalla presa di alimentazione della rete esterna.
- Gli organi in movimento della macchina sono dislocati in zone non raggiungibili dall'operatore,alcune parti mobili sono inoltre contenute all'interno di vani protetti da carterature mobili interbloccate, cioè' apribili senza l'ausilio di utensili ed attrezzature, dotate di micro-interruttori di protezione che arrestano immediatamente la macchina quando rimossi e non permettono l'avviamento della medesima quando non correttamente chiusi.

#### 6.2 - DESTINAZIONE DELL'USO DELLA MACCHINA

- I compattatori scarrabili della serie (M), ideati progettati e costruiti dalla ECOCONTAINER sono destinati esclusivamente ad essere utilizzati per il contenimento e lo stoccaggio di rifiuti in genere e prodotti di scarto che possano subire una operazione di compattazione.
- L'operazione di compattazione si attiva nella fase di riempimento della macchina, quando il prodotto viene immesso nella bocca di carico anteriore.



- I carter fissati con bullonatura non sono protetti da micro-interruttori ,la loro rimozione non arresta pertanto il funzionamento della macchina.
- Si prescrive quindi ,per la loro rimozione, che la macchina sia arrestata e posta fuori servizio.
- La messa fuori servizio della macchina prevede le seguenti operazioni:
  - 1 agire sull'interruttore della rete togliendo tensione al cavo di collegamento con il quadro.
  - 2 Staccare la spina dalla presa di alimentazione della rete esterna.
- Gli organi in movimento della macchina sono dislocati in zone non raggiungibili dall'operatore,alcune parti mobili sono inoltre contenute all'interno di vani protetti da carterature mobili interbloccate, cioe' apribili senza l'ausilio di utensili ed attrezzature, dotate di micro-interruttori di protezione che arrestano immediatamente la macchina quando rimossi e non permettono l'avviamento della medesima quando non correttamente chiusi.

## 6.2 - DESTINAZIONE DELL'USO DELLA MACCHINA

- I compattatori scarrabili della serie (M), ideati progettati e costruiti dalla ECOCONTAINER sono destinati esclusivamente ad essere utilizzati per il contenimento e lo stoccaggio di rifiuti in genere e prodotti di scarto che possano subire una operazione di compattazione.
- L'operazione di compattazione si attiva nella fase di riempimento della macchina, quando il prodotto viene immesso nella bocca di carico anteriore.

- ° I compattatori scarrabili in oggetto non devono essere usati per la raccolta di prodotti diversi da quelli precedentemente citati ed il loro utilizzo deve essere conforme alle condizioni previste dal presente manuale.
  
- ° Altri usi anomali e ragionevolmente prevedibili della macchina, sia con riferimento ai prodotti immessi nella stessa, che alle modalita' di funzionamento ,diverse da quelle normalmente previste ,possono essere presi in considerazione dopo una adeguata valutazione ,sia dal punto di vista della sicurezza operativa che da quello tecnico, di esclusiva competenza dei tecnici qualificati dalla ditta ECOCONTAINER il quale dara parere vincolante ed insindacabile in merito.

### 6.3 - PRESCRIZIONI DEL COSTRUTTORE



- # Qualsiasi impiego del compattatore con modalita' e prodotti diversi da quelli previsti dal costruttore, ECOCONTAINER fanno decadere qualsiasi forma di garanzia sulla macchina, e implicheranno la totale assunzione di responsabilita', da parte dell'utilizzatore , in caso di incidenti di qualsiasi natura ,diretti e indiretti, che coinvolgono persone e cose.



#### 6.4 - RIFERIMENTI NORMATIVI

- ° Con riferimento al D.P.R. 459/96 di recepimento della D.M. 89/392 e successivi emendamenti ed alle norme armonizzate vigenti in materia, si specifica, per una migliore comprensione del presente manuale , quanto segue:
  - # Zona pericolosa: zone all'interno e in prossimità delle macchine in cui la presenza di una persona esposta costituisce un rischio per la sicurezza e la salute della stessa.
  - # Persona esposta: qualsiasi persona che si trovi interamente o in parte in una zona pericolosa.
  - # Operatore: la o le persone incaricate di installare, di far funzionare, di regolare ,di eseguire la manutenzione ordinaria, di pulire, di riparare, di trasportare la macchina.
  - # Tecnico qualificato: persona qualificata e specificamente formata, informata, istruita, addestrata ed abilitata ad effettuare o dirigere interventi di manutenzione straordinaria e riparazioni che richiedono una particolare conoscenza della macchina ,del suo funzionamento, dei dispositivi di sicurezza e delle modalità di intervento in particolari situazioni ,con riferimento all'uso di utensili, attrezzature e mezzi esterni (quali ad es. Apparecchi di sollevamento , saldatrici fiamma ossiacetilenica, taglio al plasma, ecc).
  - # Rischio residuo: presenza nella macchina di alcune zone pericolose in cui i rischi, pur applicando nella progettazione e costruzione le conoscenze allo stato attuale della tecnica o intervenendo con protezioni, sono stati solamente ridotti ma non completamente eliminati.

6.5 - POSIZIONAMENTO - INSTALLAZIONE



# Il compattatore deve essere posto su superfici piane ,compatte, prive di asperita', con buona resistenza alla pressione e prive di residui oleosi e comunque con fondo non sdruciolevole onde assicurare la massima stabilita'



# Nel caso in cui la macchina fosse collocata in locali chiusi ,in mancanza di sufficiente illuminazione naturale, e' necessario provvedere una adeguata illuminazione artificiale che dia modo agli operatori di lavorare in condizioni idonee e senza affaticamenti dovuti a scarsa visibilita' ed alla presenza di zone d'ombra.



# La predisposizione ed il collegamento alla rete elettrica deve essere attuata dal proprietario o l'utente della macchina tramite idoneo quadro esterno ,dotato di conduttore comunemente denominato "massa a terra" e di presa di corrente con interruttore generale e dispositivi di protezione conformi alle norme attualmente vigenti in materia di impianti.

## 6.6 - CONDIZIONI D'USO DELLA MACCHINA

- # Il compattatore scarrabile e' una macchina ,che nel suo utilizzo operativo deve essere fatta funzionare da un solo operatore, formato ,informato ed istruito sulle modalita' d'utilizzo della medesima.



- # Prima di iniziare il lavoro con il compattatore l'operatore deve essere perfettamente a conoscenza della posizione e delle funzioni in cui sono preposti i comandi ,deve avere letto completamente e attentamente il presente manuale e dopo aver aquisito una buona padronanza di tutti i comandi ,deve effettuare un sufficiente addestramento nell'uso della macchina.



- # Le operazioni di lavoro devono avere inizio solamente dopo che l'operatore addetto si sia assicurato personalmente dell'assenza di persone esposte nelle zone pericolose ,diversamente non deve avviare la macchina e provvedere ad allontanarle.

- # La macchina puo' essere utilizzata all'aperto senza che le sue prestazioni siano influenzate dagli agenti atmosferici , salvo situazioni ambientali e climatiche particolarmente critiche ,vedi ad esempio temperature molto rigide, che potrebbero causare temporanee anomalie di funzionamento.

- # Prima di iniziare il ciclo operativo verificare la corretta chiusura del portellone posteriore.



# Le normali operazioni di movimentazione e incarramento del compattatore, su veicoli attrezzati ,sia a vuoto che a pieno carico devono sempre essere effettuate usando il perno di aggancio anteriore.



# Eccezionalmente ,la macchina puo' essere movimentata, esclusivamente a vuoto e solo per brevi spostamenti tramite il perno di aggancio situato sul portellone.



# L'operatore addetto non deve - in nessun caso - delegare l'uso del compattatore a persone non autorizzate nel caso si verificasse tale evenienza l'operatore addetto sara' ritenuto responsabile e chiamato a rispondere personalmente di eventuali danni ,diretti e indiretti, causati e derivanti da uso della macchina da parte di terze persone non autorizzate.



# L'operatore addetto all'uso del compattatore e' l'unico responsabile del suo carico in termini quantitativi, come tipologia di rifiuto.



- # Un riempimento male eseguito, con carico eccedente i limiti di massa consentiti dalla struttura della macchina e incompatibile con le disposizioni in materia di circolazione stradale ,o ancora qualitativamente non (vedi ad esempio rifiuti tossico-nocivi) non idoneo ad essere raccolto e trasportato con questo tipo di macchina , in quanto regolato da norme speciali che richiedono altri tipi di contenitori, puo' essere fonte di grave rischio per tutti gli operatori addetti al ciclo di smaltimento del rifiuto medesimo.



- # Il carico manuale del compattatore deve, sempre essere fatto con l'operatore addetto con i piedi a terra: e' fatto divieto assoluto di eseguire carichi di qualsiasi materiale ed in qualsiasi circostanza da posizioni rialzate rispetto al terreno, o comunque da ripiani sopraelevati rispetto al terreno privi di parapetto balausta o ringhiera di protezione.



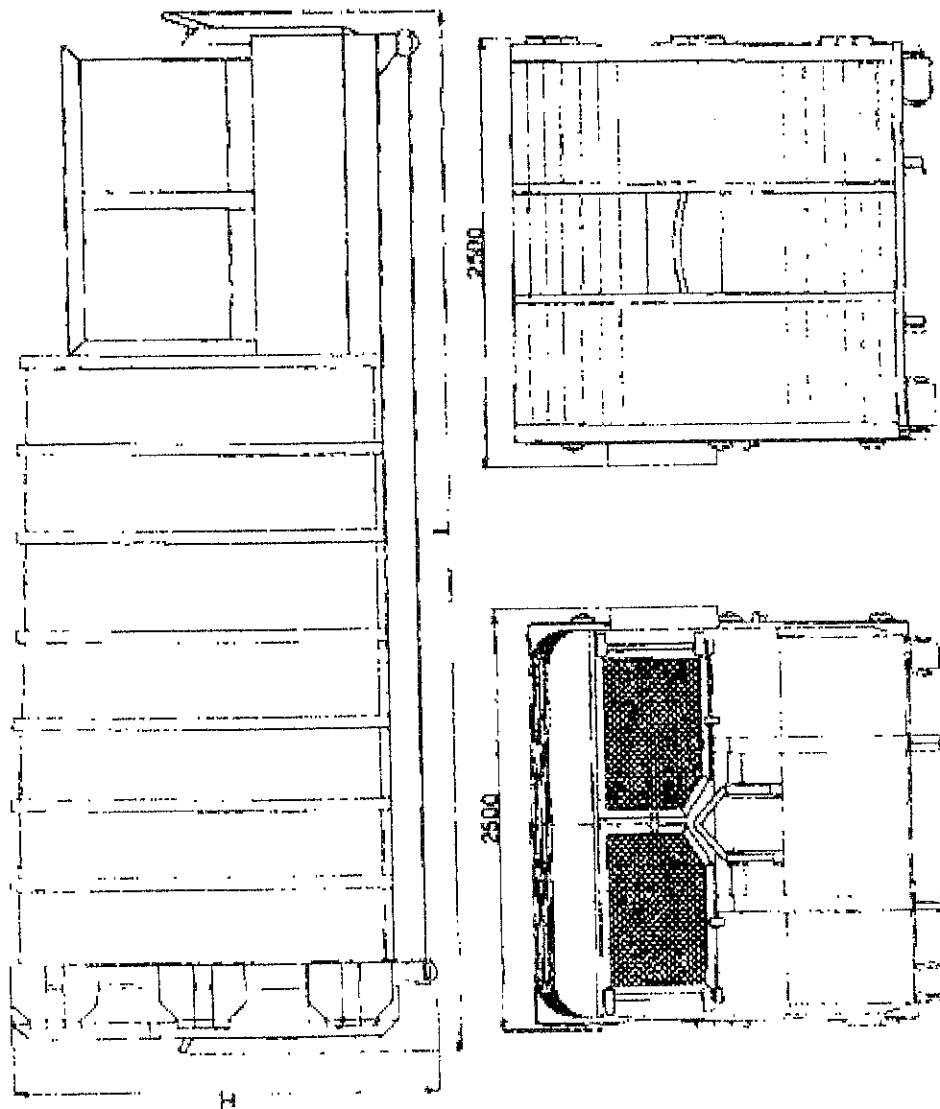
- # L'operatore addetto deve sempre verificare, prima di mettere in funzione la macchina che gli arresti di emergenza previsti sulla stessa, siano perfettamente funzionanti , diversamente non deve dare inizio al lavoro se non dopo che si sia provveduto a renderli perfettamente efficienti.

**7.1 - CARATTERISTICHE TECNICHE DELLA MACCHINA**

7.1 Caratteristiche tecniche

7.1.1 Dimensioni e massa della macchina

Tipo	L mm	H mm	P kg
M 16	3600	2550	4530
M 20	6300	2550	4830
M 24	7100	2550	5200



7.1.1 - Caratteristiche dimensionali funzionali

TIPO COMPATTATORE		M 16	M 20	M 24
VOLUME CICLO PRESSORE	MC		1,2	
CAPACITA' DI CARICO TOTALE	MC	16	20	24
POTENZA DI SPINTA	TON.		38	
POTENZA DEL MOTORE	KW/HP		5,5/7,5	
R.P.M. MOTORE	GIRI/MINUTO		1450	
TEMPO / CICLO	SEC.		35	
ALTEZZA PIANO DI CARICO	MM.		1350	
DIMENSIONI BOCCA DI CARICO	MM.		1000X1950	
RUMOROSITA'	DBA		< 80	